

MOSAFER[®]

www.ital-mosaic.com

ITALIAN DESIGN
& QUALITY



Scheda tecnica

MOSAFER[®]
il particolare che fa la differenza
by ITAL-MOSAIC



MOSAFER®: QUANDO L'ARTE DEL MOSAICO INCONTRA LA RAFFINATEZZA
DEL FERRO BATTUTO

Gentile cliente,
la ITAL-MOSAIC, in collaborazione con 3F SOLUZIONI è lieta di presentarle



la nuova generazione di ferro battuto unito all'arte del mosaico.

Prodotto e distribuito in *anteprima mondiale*, MOSAFER® è un incrocio di materie e colori che rendono unico il suo aspetto in qualunque situazione.

Il tocco di eleganza ed esclusività sta nel tassello in mosaico, eseguito a **mano** da qualificati maestri mosaicisti.

Gli elementi MOSAFER® vengono forniti in ferro grezzo e possono essere lavorati, saldati, zincati e verniciati come un normale paletto forgiato per costruzioni di ringhiere, portoni, inferriate, ecc.

Il prodotto è testato contro urti e intemperie.

MOSAFER® segue precisi criteri tecnici che ne garantiscono qualità e valore artistico.

Siamo inoltre in grado di soddisfare qualsiasi vostra esigenza personalizzando, attraverso la fornitura completa, porte, portoni, inferriate, scale, ecc.



www.ital-mosaic.com

Richiedi MOSAFER® presso la sua officina di fiducia, oppure **ci contatti** ai seguenti indirizzi per qualsiasi informazione:

✓ **3F SOLUZIONI** : (sede commerciale)

33040 PRADAMANO (UD) – VIA NAZIONALE SS 56, n.60
CENTRO COMMERCIALE PATRIARCATO, CAPANNONE 19
UFFICIO Tel. 335 6796979 - MAGAZZINO Tel e Fax. 0432 671099

✓ **ITAL-MOSAIC** : (produzione)

33040 PRADAMANO (UD) –VIA A. MALIGNANI, n.25
Tel. 339 1889083 E-mail: ital-mosaic@hotmail.com

| MOD. CALLA | CODICE | tipo | altezza | sp. |
|------------|--------------|------|---------|-----|
| | 2601-S01-12L | L | 1000 | 12 |
| | 2601-S01-12S | S | 180 | 12 |
| | 2601-S01-14L | L | 1000 | 14 |
| | 2601-S01-14S | S | 180 | 14 |
| | 2601-S01-16L | L | 1000 | 16 |
| | 2601-S01-16S | S | 180 | 16 |
| | 2601-S02-12L | L | 1000 | 12 |
| | 2601-S02-12S | S | 180 | 12 |
| | 2601-S02-14L | L | 1000 | 14 |
| | 2601-S02-14S | S | 180 | 14 |
| | 2601-S02-16L | L | 1000 | 16 |
| | 2601-S02-16S | S | 180 | 16 |
| | 2601-S03-12L | L | 1000 | 12 |
| | 2601-S03-12S | S | 180 | 12 |
| | 2601-S03-14L | L | 1000 | 14 |
| | 2601-S03-14S | S | 180 | 14 |
| | 2601-S03-16L | L | 1000 | 16 |
| | 2601-S03-16S | S | 180 | 16 |
| | 2601-S04-12L | L | 1000 | 12 |
| | 2601-S04-12S | S | 180 | 12 |
| | 2601-S04-14L | L | 1000 | 14 |
| | 2601-S04-14S | S | 180 | 14 |
| | 2601-S04-16L | L | 1000 | 16 |
| | 2601-S04-16S | S | 180 | 16 |

| MOD. CALLA | CODICE | tipo | altezza | sp. |
|------------|--------------|------|---------|-----|
| | 2601-M01-12L | L | 1000 | 12 |
| | 2601-M01-12S | S | 180 | 12 |
| | 2601-M01-14L | L | 1000 | 14 |
| | 2601-M01-14S | S | 180 | 14 |
| | 2601-M01-16L | L | 1000 | 16 |
| | 2601-M01-16S | S | 180 | 16 |
| | 2601-M02-12L | L | 1000 | 12 |
| | 2601-M02-12S | S | 180 | 12 |
| | 2601-M02-14L | L | 1000 | 14 |
| | 2601-M02-14S | S | 180 | 14 |
| | 2601-M02-16L | L | 1000 | 16 |
| | 2601-M02-16S | S | 180 | 16 |
| | 2601-M03-12L | L | 1000 | 12 |
| | 2601-M03-12S | S | 180 | 12 |
| | 2601-M03-14L | L | 1000 | 14 |
| | 2601-M03-14S | S | 180 | 14 |
| | 2601-M03-16L | L | 1000 | 16 |
| | 2601-M03-16S | S | 180 | 16 |
| | 2601-M04-12L | L | 1000 | 12 |
| | 2601-M04-12S | S | 180 | 12 |
| | 2601-M04-14L | L | 1000 | 14 |
| | 2601-M04-14S | S | 180 | 14 |
| | 2601-M04-16L | L | 1000 | 16 |
| | 2601-M04-16S | S | 180 | 16 |

| MOD. CROCUS | CODICE | tipo | altezza | sp. |
|-------------|--------------|------|---------|-----|
| | 0101-S01-12L | L | 1000 | 12 |
| | 0101-S01-12S | S | 138 | 12 |
| | 0101-S01-14L | L | 1000 | 14 |
| | 0101-S01-14S | S | 138 | 14 |
| | 0101-S01-16L | L | 1000 | 16 |
| | 0101-S01-16S | S | 138 | 16 |
| | 0101-S02-12L | L | 1000 | 12 |
| | 0101-S02-12S | S | 138 | 12 |
| | 0101-S02-14L | L | 1000 | 14 |
| | 0101-S02-14S | S | 138 | 14 |
| | 0101-S02-16L | L | 1000 | 16 |
| | 0101-S02-16S | S | 138 | 16 |
| | 0101-S03-12L | L | 1000 | 12 |
| | 0101-S03-12S | S | 138 | 12 |
| | 0101-S03-14L | L | 1000 | 14 |
| | 0101-S03-14S | S | 138 | 14 |
| | 0101-S03-16L | L | 1000 | 16 |
| | 0101-S03-16S | S | 138 | 16 |
| | 0101-S04-12L | L | 1000 | 12 |
| | 0101-S04-12S | S | 138 | 12 |
| | 0101-S04-14L | L | 1000 | 14 |
| | 0101-S04-14S | S | 138 | 14 |
| | 0101-S04-16L | L | 1000 | 16 |
| | 0101-S04-16S | S | 138 | 16 |

| MOD. CROCUS | CODICE | tipo | altezza | sp. |
|-------------|--------------|------|---------|-----|
| | 0101-M01-12L | L | 1000 | 12 |
| | 0101-M01-12S | S | 138 | 12 |
| | 0101-M01-14L | L | 1000 | 14 |
| | 0101-M01-14S | S | 138 | 14 |
| | 0101-M01-16L | L | 1000 | 16 |
| | 0101-M01-16S | S | 138 | 16 |
| | 0101-M02-12L | L | 1000 | 12 |
| | 0101-M02-12S | S | 138 | 12 |
| | 0101-M02-14L | L | 1000 | 14 |
| | 0101-M02-14S | S | 138 | 14 |
| | 0101-M02-16L | L | 1000 | 16 |
| | 0101-M02-16S | S | 138 | 16 |
| | 0101-M03-12L | L | 1000 | 12 |
| | 0101-M03-12S | S | 138 | 12 |
| | 0101-M03-14L | L | 1000 | 14 |
| | 0101-M03-14S | S | 138 | 14 |
| | 0101-M03-16L | L | 1000 | 16 |
| | 0101-M03-16S | S | 138 | 16 |
| | 0101-M04-12L | L | 1000 | 12 |
| | 0101-M04-12S | S | 138 | 12 |
| | 0101-M04-14L | L | 1000 | 14 |
| | 0101-M04-14S | S | 138 | 14 |
| | 0101-M04-16L | L | 1000 | 16 |
| | 0101-M04-16S | S | 138 | 16 |

CALLA

CROCUS

EDERA

| MOD. EDERA | CODICE | tipo | altezza | sp. |
|------------|--------------|------|---------|-----|
| | 2701-S01-12L | L | 1000 | 12 |
| | 2701-S01-12S | S | 293 | 12 |
| | 2701-S01-14L | L | 1000 | 14 |
| | 2701-S01-14S | S | 293 | 14 |
| | 2701-S01-16L | L | 1000 | 16 |
| | 2701-S01-16S | S | 293 | 16 |
| | 2701-S02-12L | L | 1000 | 12 |
| | 2701-S02-12S | S | 293 | 12 |
| | 2701-S02-14L | L | 1000 | 14 |
| | 2701-S02-14S | S | 293 | 14 |
| | 2701-S02-16L | L | 1000 | 16 |
| | 2701-S02-16S | S | 293 | 16 |
| | 2701-S03-12L | L | 1000 | 12 |
| | 2701-S03-12S | S | 293 | 12 |
| | 2701-S03-14L | L | 1000 | 14 |
| | 2701-S03-14S | S | 293 | 14 |
| | 2701-S03-16L | L | 1000 | 16 |
| | 2701-S03-16S | S | 293 | 16 |
| | 2701-S04-12L | L | 1000 | 12 |
| | 2701-S04-12S | S | 293 | 12 |
| | 2701-S04-14L | L | 1000 | 14 |
| | 2701-S04-14S | S | 293 | 14 |
| | 2701-S04-16L | L | 1000 | 16 |
| | 2701-S04-16S | S | 293 | 16 |

| MOD. EDERA | CODICE | tipo | altezza | sp. |
|------------|--------------|------|---------|-----|
| | 2701-M01-12L | L | 1000 | 12 |
| | 2701-M01-12S | S | 293 | 12 |
| | 2701-M01-14L | L | 1000 | 14 |
| | 2701-M01-14S | S | 293 | 14 |
| | 2701-M01-16L | L | 1000 | 16 |
| | 2701-M01-16S | S | 293 | 16 |
| | 2701-M02-12L | L | 1000 | 12 |
| | 2701-M02-12S | S | 293 | 12 |
| | 2701-M02-14L | L | 1000 | 14 |
| | 2701-M02-14S | S | 293 | 14 |
| | 2701-M02-16L | L | 1000 | 16 |
| | 2701-M02-16S | S | 293 | 16 |
| | 2701-M03-12L | L | 1000 | 12 |
| | 2701-M03-12S | S | 293 | 12 |
| | 2701-M03-14L | L | 1000 | 14 |
| | 2701-M03-14S | S | 293 | 14 |
| | 2701-M03-16L | L | 1000 | 16 |
| | 2701-M03-16S | S | 293 | 16 |
| | 2701-M04-12L | L | 1000 | 12 |
| | 2701-M04-12S | S | 293 | 12 |
| | 2701-M04-14L | L | 1000 | 14 |
| | 2701-M04-14S | S | 293 | 14 |
| | 2701-M04-16L | L | 1000 | 16 |
| | 2701-M04-16S | S | 293 | 16 |

IRIS

| MOD. IRIS | CODICE | tipo | altezza | sp. |
|-----------|--------------|------|---------|-----|
| | 1301-S01-12L | L | 1000 | 12 |
| | 1301-S01-12S | S | 150 | 12 |
| | 1301-S01-14L | L | 1000 | 14 |
| | 1301-S01-14S | S | 150 | 14 |
| | 1301-S01-16L | L | 1000 | 16 |
| | 1301-S01-16S | S | 150 | 16 |
| | 1301-S02-12L | L | 1000 | 12 |
| | 1301-S02-12S | S | 150 | 12 |
| | 1301-S02-14L | L | 1000 | 14 |
| | 1301-S02-14S | S | 150 | 14 |
| | 1301-S02-16L | L | 1000 | 16 |
| | 1301-S02-16S | S | 150 | 16 |
| | 1301-S03-12L | L | 1000 | 12 |
| | 1301-S03-12S | S | 150 | 12 |
| | 1301-S03-14L | L | 1000 | 14 |
| | 1301-S03-14S | S | 150 | 14 |
| | 1301-S03-16L | L | 1000 | 16 |
| | 1301-S03-16S | S | 150 | 16 |
| | 1301-S04-12L | L | 1000 | 12 |
| | 1301-S04-12S | S | 150 | 12 |
| | 1301-S04-14L | L | 1000 | 14 |
| | 1301-S04-14S | S | 150 | 14 |
| | 1301-S04-16L | L | 1000 | 16 |
| | 1301-S04-16S | S | 150 | 16 |

| MOD. IRIS | CODICE | tipo | altezza | sp. |
|-----------|--------------|------|---------|-----|
| | 1301-M01-12L | L | 1000 | 12 |
| | 1301-M01-12S | S | 150 | 12 |
| | 1301-M01-14L | L | 1000 | 14 |
| | 1301-M01-14S | S | 150 | 14 |
| | 1301-M01-16L | L | 1000 | 16 |
| | 1301-M01-16S | S | 150 | 16 |
| | 1301-M02-12L | L | 1000 | 12 |
| | 1301-M02-12S | S | 150 | 12 |
| | 1301-M02-14L | L | 1000 | 14 |
| | 1301-M02-14S | S | 150 | 14 |
| | 1301-M02-16L | L | 1000 | 16 |
| | 1301-M02-16S | S | 150 | 16 |
| | 1301-M03-12L | L | 1000 | 12 |
| | 1301-M03-12S | S | 150 | 12 |
| | 1301-M03-14L | L | 1000 | 14 |
| | 1301-M03-14S | S | 150 | 14 |
| | 1301-M03-16L | L | 1000 | 16 |
| | 1301-M03-16S | S | 150 | 16 |
| | 1301-M04-12L | L | 1000 | 12 |
| | 1301-M04-12S | S | 150 | 12 |
| | 1301-M04-14L | L | 1000 | 14 |
| | 1301-M04-14S | S | 150 | 14 |
| | 1301-M04-16L | L | 1000 | 16 |
| | 1301-M04-16S | S | 150 | 16 |

LILIUM

| MOD. LILIUM | CODICE | tipo | altezza | sp. |
|-------------|--------------|------|---------|-----|
| | 1101-S01-12L | L | 1000 | 12 |
| | 1101-S01-12S | S | 144 | 12 |
| | 1101-S01-14L | L | 1000 | 14 |
| | 1101-S01-14S | S | 144 | 14 |
| | 1101-S01-16L | L | 1000 | 16 |
| | 1101-S01-16S | S | 144 | 16 |
| | 1101-S02-12L | L | 1000 | 12 |
| | 1101-S02-12S | S | 144 | 12 |
| | 1101-S02-14L | L | 1000 | 14 |
| | 1101-S02-14S | S | 144 | 14 |
| | 1101-S02-16L | L | 1000 | 16 |
| | 1101-S02-16S | S | 144 | 16 |
| | 1101-S03-12L | L | 1000 | 12 |
| | 1101-S03-12S | S | 144 | 12 |
| | 1101-S03-14L | L | 1000 | 14 |
| | 1101-S03-14S | S | 144 | 14 |
| | 1101-S03-16L | L | 1000 | 16 |
| | 1101-S03-16S | S | 144 | 16 |
| | 1101-S04-12L | L | 1000 | 12 |
| | 1101-S04-12S | S | 144 | 12 |
| | 1101-S04-14L | L | 1000 | 14 |
| | 1101-S04-14S | S | 144 | 14 |
| | 1101-S04-16L | L | 1000 | 16 |
| | 1101-S04-16S | S | 144 | 16 |

| MOD. LILIUM | CODICE | tipo | altezza | sp. |
|-------------|--------------|------|---------|-----|
| | 1101-M01-12L | L | 1000 | 12 |
| | 1101-M01-12S | S | 144 | 12 |
| | 1101-M01-14L | L | 1000 | 14 |
| | 1101-M01-14S | S | 144 | 14 |
| | 1101-M01-16L | L | 1000 | 16 |
| | 1101-M01-16S | S | 144 | 16 |
| | 1101-M02-12L | L | 1000 | 12 |
| | 1101-M02-12S | S | 144 | 12 |
| | 1101-M02-14L | L | 1000 | 14 |
| | 1101-M02-14S | S | 144 | 14 |
| | 1101-M02-16L | L | 1000 | 16 |
| | 1101-M02-16S | S | 144 | 16 |
| | 1101-M03-12L | L | 1000 | 12 |
| | 1101-M03-12S | S | 144 | 12 |
| | 1101-M03-14L | L | 1000 | 14 |
| | 1101-M03-14S | S | 144 | 14 |
| | 1101-M03-16L | L | 1000 | 16 |
| | 1101-M03-16S | S | 144 | 16 |
| | 1101-M04-12L | L | 1000 | 12 |
| | 1101-M04-12S | S | 144 | 12 |
| | 1101-M04-14L | L | 1000 | 14 |
| | 1101-M04-14S | S | 144 | 14 |
| | 1101-M04-16L | L | 1000 | 16 |
| | 1101-M04-16S | S | 144 | 16 |

ROSA

| MOD. ROSA | CODICE | tipo | altezza | sp. |
|-----------|--------------|------|---------|-----|
| | 2401-S01-12L | L | 1000 | 12 |
| | 2401-S01-12S | S | 148 | 12 |
| | 2401-S01-14L | L | 1000 | 14 |
| | 2401-S01-14S | S | 148 | 14 |
| | 2401-S01-16L | L | 1000 | 16 |
| | 2401-S01-16S | S | 148 | 16 |
| | 2401-S02-12L | L | 1000 | 12 |
| | 2401-S02-12S | S | 148 | 12 |
| | 2401-S02-14L | L | 1000 | 14 |
| | 2401-S02-14S | S | 148 | 14 |
| | 2401-S02-16L | L | 1000 | 16 |
| | 2401-S02-16S | S | 148 | 16 |
| | 2401-S03-12L | L | 1000 | 12 |
| | 2401-S03-12S | S | 148 | 12 |
| | 2401-S03-14L | L | 1000 | 14 |
| | 2401-S03-14S | S | 148 | 14 |
| | 2401-S03-16L | L | 1000 | 16 |
| | 2401-S03-16S | S | 148 | 16 |
| | 2401-S04-12L | L | 1000 | 12 |
| | 2401-S04-12S | S | 148 | 12 |
| | 2401-S04-14L | L | 1000 | 14 |
| | 2401-S04-14S | S | 148 | 14 |
| | 2401-S04-16L | L | 1000 | 16 |
| | 2401-S04-16S | S | 148 | 16 |

| MOD. ROSA | CODICE | tipo | altezza | sp. |
|-----------|--------------|------|---------|-----|
| | 2401-M01-12L | L | 1000 | 12 |
| | 2401-M01-12S | S | 148 | 12 |
| | 2401-M01-14L | L | 1000 | 14 |
| | 2401-M01-14S | S | 148 | 14 |
| | 2401-M01-16L | L | 1000 | 16 |
| | 2401-M01-16S | S | 148 | 16 |
| | 2401-M02-12L | L | 1000 | 12 |
| | 2401-M02-12S | S | 148 | 12 |
| | 2401-M02-14L | L | 1000 | 14 |
| | 2401-M02-14S | S | 148 | 14 |
| | 2401-M02-16L | L | 1000 | 16 |
| | 2401-M02-16S | S | 148 | 16 |
| | 2401-M03-12L | L | 1000 | 12 |
| | 2401-M03-12S | S | 148 | 12 |
| | 2401-M03-14L | L | 1000 | 14 |
| | 2401-M03-14S | S | 148 | 14 |
| | 2401-M03-16L | L | 1000 | 16 |
| | 2401-M03-16S | S | 148 | 16 |
| | 2401-M04-12L | L | 1000 | 12 |
| | 2401-M04-12S | S | 148 | 12 |
| | 2401-M04-14L | L | 1000 | 14 |
| | 2401-M04-14S | S | 148 | 14 |
| | 2401-M04-16L | L | 1000 | 16 |
| | 2401-M04-16S | S | 148 | 16 |

VIOLA

| MOD. VIOLA | CODICE | tipo | altezza | sp. | MOD. VIOLA | CODICE | tipo | altezza | sp. |
|------------|--------------|------|---------|-----|------------|--------------|------|---------|-----|
| | 3201-S01-12L | L | 1000 | 12 | | 3201-M01-12L | L | 1000 | 12 |
| | 3201-S01-12S | S | 200 | 12 | | 3201-M01-12S | S | 200 | 12 |
| | 3201-S01-14L | L | 1000 | 14 | | 3201-M01-14L | L | 1000 | 14 |
| | 3201-S01-14S | S | 200 | 14 | | 3201-M01-14S | S | 200 | 14 |
| | 3201-S01-16L | L | 1000 | 16 | | 3201-M01-16L | L | 1000 | 16 |
| | 3201-S01-16S | S | 200 | 16 | | 3201-M01-16S | S | 200 | 16 |
| | 3201-S02-12L | L | 1000 | 12 | | 3201-M02-12L | L | 1000 | 12 |
| | 3201-S02-12S | S | 200 | 12 | | 3201-M02-12S | S | 200 | 12 |
| | 3201-S02-14L | L | 1000 | 14 | | 3201-M02-14L | L | 1000 | 14 |
| | 3201-S02-14S | S | 200 | 14 | | 3201-M02-14S | S | 200 | 14 |
| | 3201-S02-16L | L | 1000 | 16 | | 3201-M02-16L | L | 1000 | 16 |
| | 3201-S02-16S | S | 200 | 16 | | 3201-M02-16S | S | 200 | 16 |
| | 3201-S03-12L | L | 1000 | 12 | | 3201-M03-12L | L | 1000 | 12 |
| | 3201-S03-12S | S | 200 | 12 | | 3201-M03-12S | S | 200 | 12 |
| | 3201-S03-14L | L | 1000 | 14 | | 3201-M03-14L | L | 1000 | 14 |
| | 3201-S03-14S | S | 200 | 14 | | 3201-M03-14S | S | 200 | 14 |
| | 3201-S03-16L | L | 1000 | 16 | | 3201-M03-16L | L | 1000 | 16 |
| | 3201-S03-16S | S | 200 | 16 | | 3201-M03-16S | S | 200 | 16 |
| | 3201-S04-12L | L | 1000 | 12 | | 3201-M04-12L | L | 1000 | 12 |
| | 3201-S04-12S | S | 200 | 12 | | 3201-M04-12S | S | 200 | 12 |
| | 3201-S04-14L | L | 1000 | 14 | | 3201-M04-14L | L | 1000 | 14 |
| | 3201-S04-14S | S | 200 | 14 | | 3201-M04-14S | S | 200 | 14 |
| | 3201-S04-16L | L | 1000 | 16 | | 3201-M04-16L | L | 1000 | 16 |
| | 3201-S04-16S | S | 200 | 16 | | 3201-M04-16S | S | 200 | 16 |



DETTAGLI

tipo =vedi figure
 "L" con paletto htot=1000mm presaldato
 "S" con innesto paletto standard

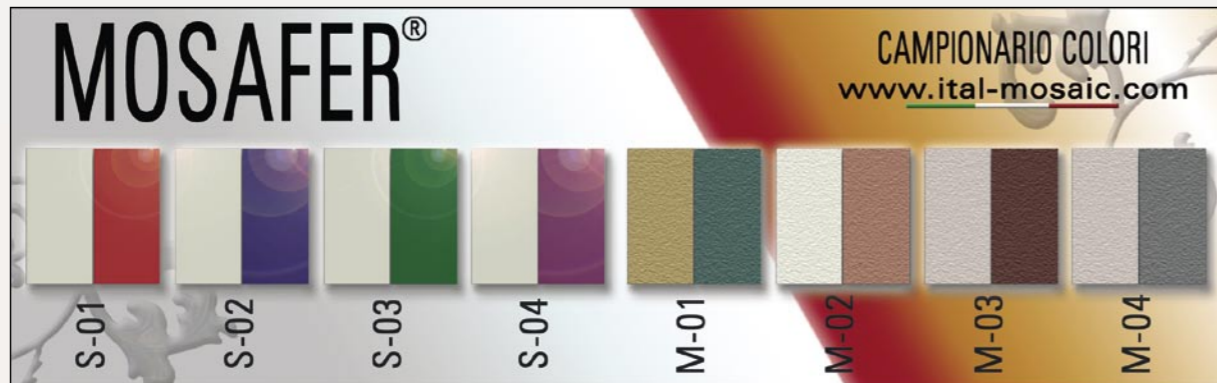
altezza=altezza nominale elemento

sp.=spessore applicazione elemento
 (gli elementi da 14 e 16 hanno lo stesso spessore nominale=15mm)

Unità di Misura=mm

tipo "L" con paletto htot1000mm presaldato

tipo "S" con innesto paletto standard



Dimensioni, grafie e colori delle immagini hanno valore indicativo.
 Risulta determinante, ai fini della resa cromatica, la qualità della luce incidente.

MOSAFER[®] il particolare che fa la differenza



ALCUNI ESEMPI DI APPLICAZIONE MOSAFER[®]
 Contattaci per un preventivo gratuito
 (indirizzi sul retro del catalogo)

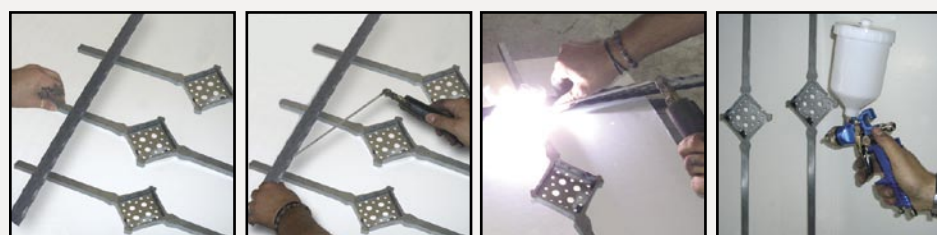
ISTRUZIONI INSTALLAZIONE MOSAFER[®]

Foto a carattere indicativo



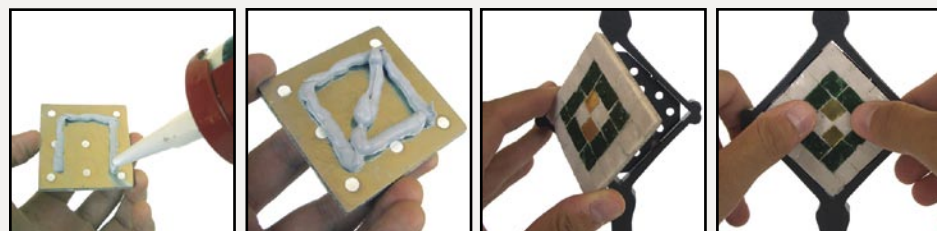
CONTENUTO DELLA CONFEZIONE

- Elemento in FERRO specifico MOSAFER[®] ("L" con paletto presaldato / "S" con innesto)
- Placchette in MOSAICO eseguite a mano
- Istruzioni di montaggio (supporto cartaceo)
- COLLANTE specifico MOSAFER[®] (se richiesto)
- Istruzioni video DVD (se richiesto)



1. POSIZIONAMENTO STRUTTURA

- Utilizzare l'elemento in FERRO MOSAFER[®] saldandolo a piacimento come un qualsiasi elemento in ferro.
- Al termine di tale installazione, zincare e/o verniciare la struttura completa (cancello, parapetto, inferriata ecc.) secondo le normali procedure del caso.
- Attendere la completa asciugatura della vernice.



2. INCOLLAGGIO MOSAICO

- Stendere il COLLANTE (specifico MOSAFER[®]) sulla parte posteriore della placchetta MUSIVA*.
- Posizionare tale placchetta nell'apposito paletto in FERRO**.
- Premere quest'ultima fino al suo alloggiamento finale.
- Completare l'installazione ripetendo l'operazione sull'altro lato.



3. FASE FINALE

- Attendere che il collante sia effettivamente asciutto.
- L'elemento MOSAFER[®] è ora correttamente installato***.

(*Fare attenzione che la colla venga stesa in maniera equilibrata tenendo un minimo margine dal bordo = circa 1cm).

(**Controllare che le figure seguano il verso desiderato).

(***ITAL-MOSAIC e 3F SOLUZIONI non sono responsabili di errate installazioni che compromettano lo stato di qualità del prodotto).

www.ital-mosaic.com

3F SOLUZIONI sede COMMERCIALE Via Nazionale SS 56 n.60 - 33040 PRADAMANO (UD) - ITALY
Centro Comm. Patriarcato Capann.19 tel./fax. +39/ 0432 671099 - cell. +39/ 335 6796979

ITAL-MOSAIC sede PRODUTTIVA Via A.Malignani n.25 - 33040 PRADAMANO (UD) - ITALY
tel. +39/ 339 1889083 e-mail:ital-mosaic@hotmail.it